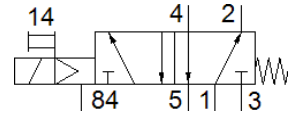
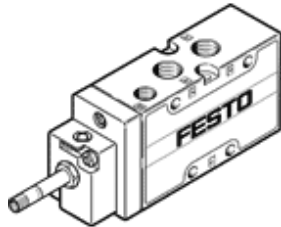


Разпределител Festo електромагнитен 2-10 bar, 1/4", 1300 л/мин, MFH-5-1/4-B



Белег	Стойност
Разпределителна функция	5/2 моностабилен
Тип на задействане	електрически
монтажна ширина	32 mm
Стандартен номинален дебит	1,300 l/min
Работно налягане	2 ... 10 bar
Конструкция	Клапанен
Тип на ресет	механична пружина
Номинален размер	7 mm
Растерен размер	33 mm
Функция-изходящ въздух	дроселируем
Принцип на уплътняване	мек
Монтажна позиция	по избор
Ръчно задействане	избутващ
Тип управление	с предуправление
Зхранване с управляващ (пилотен) въздух	вътрешно
Посока на протичане	нереверсивен
Overlap	Underlap
b-стойност	0.29
c-стойност	5.5 l/sbar
Макс. честота на превключване	3 Hz
Време за превключване, изключено	36 ms
Време за превключване, включено	12 ms
Максимален позитивен тестови импулс с логика 0	2,200 µs
Максимален негативен тестови импулс с логика 1	3,700 µs
Работна среда	Съгъстен въздух по ISO 8573-1:2010 [7:4:4]
Забележка за работната и пилотната среди	Възможен е режим на работа със смазване (изисква се за целия оставащ експлоатационен период)
Клас на корозионна устойчивост KBK	1 - Ниска корозия под напрежение
Температура на складиране	-40 ... 60 °C
Температура на средата	-10 ... 60 °C
Температура на околната среда	-5 ... 40 °C
Тегло на продукта	300 g
Електрически извод	чрез F-бобина, поръчва се отделно
Тип на закрепване	на PR-лайсна с проходен отвор по избор:
Извод, пилот 84	M5
Пневматичен извод 1	G1/4
Пневматичен извод 2	G1/4
Пневматичен извод 3	G1/4

Белг	Стойност
Пневматичен извод 4	G1/4
Пневматичен извод 5	G1/4
Материал-забележка	RoHS konform
Material seals	NBR TPE-U(PU)
Material housing	Алуминиева отливка

Ташев-Галвинг ООД
www.tashev-galving.com

Продукт: [Разпределител Festo електромагнитен 2-10 bar, 1/4", 1300 л/мин, MFH-5-1/4-B](#)

Категория: [Пневматични задвижвания](#)

Марка: [Festo](#)

Тип: [Разпределител Festo](#)